

Flowcrete MF (4/6 mm)



Description

Flowcrete MF est un revêtement de sol en résine polyuréthane, auto lissant présentant d'excellentes résistances chimiques, mécaniques et thermiques.

Destination

Produit idéal pour les zones de transformation, de production ou de conditionnement ainsi que les surfaces industrielles fortement sollicitées.

Sa finition permet un entretien facile.

Avantages

- Résistance très élevée aux produits chimiques
- Produit aisément nettoyable et stérilisable.
- Durabilité élevée et anti-poussière.
- Résistance élevée à l'abrasion.
- Faibles émissions olfactives lors de la mise en œuvre.
- Application rapide.
- Mise en œuvre sur béton jeune possible.

Guide des performances

Conforme à la norme FeRFA, catégorie 7.

Le tableau ci-dessous indique le comportement du système au regard de plusieurs propriétés.

Une échelle de 1 à 5 est utilisée, dans laquelle 5 est le meilleur résultat.

5 Excellent, 4 Très bon, 3 Bon (acceptable), 2 Moyen, 1 Faible

Classement au feu	4	Imperméabilité	5
Antidérapant	3	Nettoyabilité	5
Résistance à l'impact	4	Résistance à l'usure	4
Tenue thermique	4	Résistance aux agents chimiques	5
Circulation	4	Résistance aux rayures	4

Références

Secteur agroalimentaire : Nestlé; Mars; McVities; Courage Brewery; Grants Whisky; également des références dans l'industrie de la viande, du poisson et des boissons.
Industrie pharmaceutique : Astra Zeneca ; Pfizer ; Levers ; GlaxoSmithKline ; Bayer et de nombreuses autres sociétés.

Nuancier standard



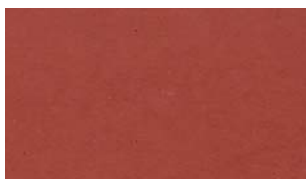
Ocre



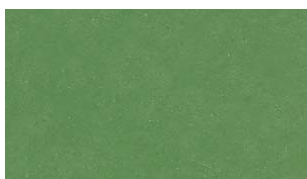
Crème



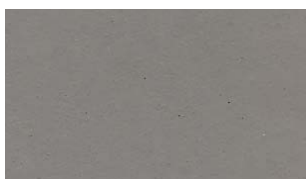
Moutarde



Rouge

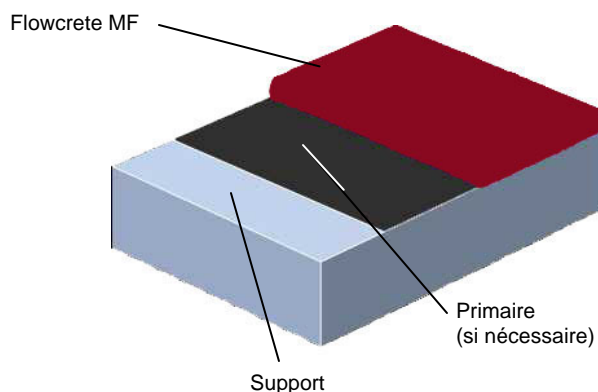


Vert foncé



Gris moyen

Les couleurs réelles peuvent présenter des nuances différentes
Contactez votre représentant pour recevoir des échantillons.



Descriptif

Produit : Flowcrete MF

Fini : Mat

Épaisseur : 4/6 mm

Couleur : voir nuancier

Préparation des supports et mise en œuvre dans le respect des instructions du fournisseur Flowcrete UK Ltd.

Application.

La pose devra être effectuée par un entrepreneur agréé Flowcrete, disposant des qualifications nécessaires.

Pour obtenir des renseignements à propos de nos entrepreneurs agréés, veuillez prendre contact avec notre service à la clientèle ou vous renseigner via notre site Internet www.flowcrete.com

Détails du système.

Primaire (si nécessaire): Flowcrete Primer, Peran STC à 0,25 kg/m² ou tiré à 0 Flowcrete MF

Couche d'usure : Flowcrete MF (densité de 1,9 kg/l) à 7/8 kg/m² pour 4 mm

Des instructions de pose plus précises sont disponibles sur demande.

Notre savoir faire : le sol

Flowcrete est une division du Groupe Flowcrete, le leader mondial des revêtements de sol spécialisés pour l'industrie le commerce et les bâtiments publics. Parmi les systèmes disponibles, mentionnons notamment les systèmes de chauffage par le sol, les chapes prêtes à l'emploi, les revêtements industriels, les finitions de sol décoratives, les systèmes terrazzo, les complexes d'étanchéité des plates-formes de parking pour voitures, les systèmes de protection contre la corrosion, etc.

Service de conception des revêtements de sol

Des couleurs et des conceptions spéciales peuvent être produites sur demande pour votre entreprise.

Exigences relatives au support

Le support de type béton ou chape devra présenter une résistance minimale de 15 N/mm², être débarrassé de toute laitance, poussière et autre contamination; le support devra également être exempt de toute humidité ascensionnelle et de toute pression des eaux souterraines. En l'absence de toute membrane étanche, Flowcrete Hydraseal DPM ou Isosmooth DPM pourrait être incorporé directement sous le système Flowcrete MF.

Considérations environnementales

Le système fini est considéré comme ne présentant aucun risque pour la santé et pour l'environnement. La durée de vie utile prolongée et la surface sans raccord diminuent les besoins en réparations, maintenance et nettoyage.

Les considérations environnementales et sanitaires sont contrôlées lors de la fabrication et de la pose des produits par du personnel de Flowcrete et par des entrepreneurs hautement qualifiés, disposant d'une vaste expérience.

Informations techniques

Les chiffres indiqués dans les tableaux suivants sont les propriétés obtenues lors de tests en laboratoire à une température de 20°C et à une humidité relative de 50%.

Résistance au feu Euroclass en cours	BS 476 Partie 7 Propagation des flammes: Classe 2 (Indicatif) ISSeP – Classe M1
Antidérapant	BS 6677:Partie 1 1986 Test de glissance valeur 4-S rubber slider Sec 70 Mouillé 40 BIA R - 11
Résistance à l'impact	BS 8204 Partie 1 Cat: A (<0.5mm) ISO6272 poids de 1 kg >1,8m poids de 2 kg >1,5 m
Résistance à la température	Contact permanent jusqu'à 70 °C
Perméabilité à l'eau	Néant – Test Karsten (Imperméable) TNO - Netherlands
Perméabilité à la vapeur d'eau	ASTM E96:90 5 g/m ² /24 heures (épaisseur de 4 mm)
Résistance aux agents chimiques	Se rendre à www.flowcrete.com Excellente résistance aux sucres et à la plupart des acides (organiques et inorganiques)
Résistance à l'abrasion	ASTM D4060 Abrasimètre Taber: perte de 30mg pour 1000 cycles (charge de 1kg avec roues H22) BS 8204:Partie 2: Classe AR2
Résistance à la compression	> 50 N/mm ² (BS6319)
Résistance à la flexion	20 N/mm ² (BS6319)
Résistance à la rupture	12 N/mm ² (BS6319)
Pouvoir d'adhérence	Supérieur à la force de liaison du béton, soit 25 N/mm ² . >1,5 MPa.

Vitesse de durcissement

	10 °C	20 °C	30 °C
Faible circulation	36 hrs	24 hrs	12 hrs
Circulation intense	72 hrs	48 hrs	24 hrs
Durcissement chimique complet	10 j	7 j	5 j

Maintenance et entretien

Bien que ce revêtement dispose d'excellente propriété, il est indispensable de nettoyer et d'entretenir régulièrement le Flowcrete MF.

Un nettoyage à la brosse rotative dure, à une température maximum de 60°C avec une addition de détergent alcalin est recommandé.

Nota

Les produits FLOWCRETE sont garantis contre les défauts de fabrication selon nos conditions générales d'assurance consultables dans nos conditions générales de vente que vous pouvez obtenir sur demande.

Informations complémentaires

Nous sommes à votre disposition pour valider vos choix ou recommandations pour réaliser ou spécifier un revêtement de sol.

N'hésitez pas à consulter votre représentant local

Nos fiches techniques ont pour objectif de vous conseiller d'après nos connaissances les plus récentes, nous nous réservons donc le droit de modifier à tout moment le contenu de celles-ci. L'emploi des produits doit être adapté aux conditions spécifiques à chaque situation. Par ailleurs, nos produits doivent être mis en œuvre par des personnes qualifiées.

Consultez les informations les plus récentes à www.flowcrete.com