

## Flowfresh ESD MF (4 mm)



### Description

Flowfresh ESD MF est un revêtement autolissant, d'aspect mat contenant un additif antimicrobien.

Il possède par ailleurs des performances mécaniques et chimiques exceptionnelles alliées à des propriétés antistatiques

### Destination

Zones d'exploitations à trafic intense, sèches ou humides où sont requises des résistances chimiques et mécaniques et des performances antistatiques

### Avantages

- Propriétés antistatiques conformes à la norme BS 2050.
- Contient Ultra-Fresh® additif antimicrobien.
- Très hautes résistances mécaniques.
- Facile d'entretien et de stérilisation.
- Hautes résistances à l'abrasion.
- Faible odeur à l'application.

### Guide des performances du système

Conforme à la norme FeRFA, catégorie 7.

Le tableau ci-dessous indique le comportement du système au regard de plusieurs propriétés.

Une échelle de 1 à 5 est utilisée, dans laquelle 5 est le meilleur résultat.

5 Excellent, 4 Très bon, 3 Bon (acceptable), 2 Moyen, 1 Faible

Classement au feu	4	Imperméabilité	5
Glissance	3	Nettoyabilité	5
Résistance à l'impact	4	Résistance à l'usure	4
Tenue thermique	4	Résistance agents chimiques	5
Circulation	4	Résistance aux rayures	4

### Nancier standard



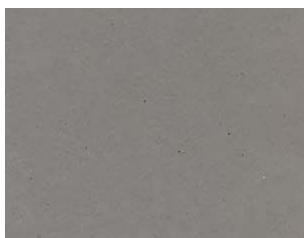
Moutarde



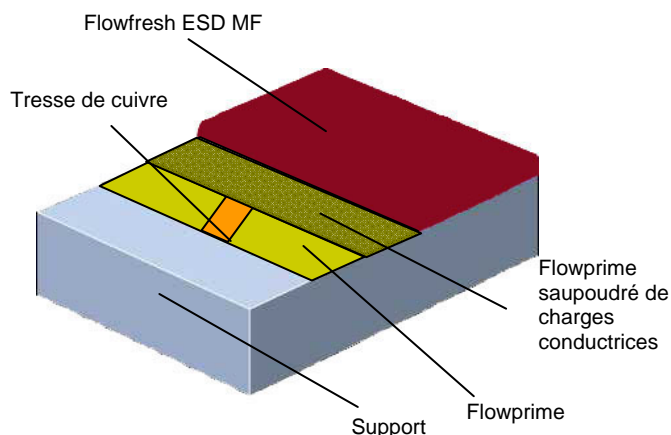
Rouge



Gris foncé



Gris clair



Les couleurs réelles peuvent présenter des nuances différentes.  
Contactez votre représentant.

## Descriptif

Produit : Flowfresh ESD MF.

Fini : Mat.

Épaisseur : 4/5 mm.

Couleur : voir nuancier et couleurs spéciales sur demande.

Préparation des supports et mise en œuvre dans le respect des instructions du fournisseur Flowcrete UK limited.

## Application

La pose devra être effectuée par un entrepreneur agréé Flowcrete, disposant d'un système d'assurance qualité documenté.

Pour obtenir des renseignements à propos de nos entrepreneurs agréés, veuillez prendre contact avec votre représentant local ou nous contacter via notre site Internet [www.flowcrete.com](http://www.flowcrete.com)

## Détails du système

- Primaire: Flowprime ou Peran STC à 0.25 kg/m<sup>2</sup>.

- Tresse conductrice de cuivre largeur 10 mm.

- Nouvelle couche de primaire Flowprime ou Peran STC à 0.25 kg/m<sup>2</sup>.

Saupoudrée avec une charge conductrice Grade 50 à 2 kg/m<sup>2</sup>.

Couche de masse : Flowfresh ESD MF (densité 1.9 kg/l) à 7 /8 kg/m<sup>2</sup>.

Flowfresh ESD MF a une finition mate parfaitement fermée.

Procédure détaillée d'application sur demande.

## Notre savoir faire : le sol

Flowcrete est une division du Groupe Flowcrete, leader mondial des revêtements de sol spécialisés pour l'industrie et le commerce. Parmi les systèmes disponibles, mentionnons notamment les systèmes de chauffage par le sol, les chapes pour sol, les membranes étanches pour surface, les finitions de sol décoratives, le terrazzo sans soudure, les systèmes d'étanchéité des plates-formes de parking pour voitures, les systèmes de protection contre la corrosion, etc.

Notre objectif est de répondre aux exigences que vous posez pour votre sol.

## Service de conception des revêtements de sol

Des couleurs et des conceptions spéciales peuvent être produites sur demande pour votre entreprise.

## Résistance microbienne / fongique

L'additif antimicrobien Ultra-Fresh<sup>®</sup>, entrant dans la composition du Flowfresh MF, permet de contrôler la plupart des bactéries et des champignons entrant en contact avec le sol – y compris les substances les plus problématiques pour la santé humaine, à savoir le Staphylocoque doré, le colibacille, la salmonellose porcine, la Listeria.

## Exigences relatives au support

Le support de type béton ou chape devra présenter une résistance minimale de 25 N/mm<sup>2</sup>, être débarrassé de toute laitance, poussière et autre contamination; le support devra également être exempt de toute humidité ascensionnelle et de toute pression des eaux souterraines. En l'absence de toute membrane étanche, Flowcrete Hydraseal DPM pourra être incorporé directement sous le système Flowfresh ESD MF.

## Considérations environnementales

Le système fini est considéré comme ne présentant aucun risque pour la santé et pour l'environnement. La durée de vie utile prolongée et la surface sans raccord diminuent les besoins en réparation, maintenance et nettoyage.

Les considérations environnementales et sanitaires sont contrôlées lors de la fabrication et de la pose des produits par du personnel de Flowcrete et par des entrepreneurs hautement qualifiés, disposant d'une vaste expérience.

## Tresse conductrice

Nous recommandons toujours la mise en place d'une tresse conductrice en cuivre de largeur 10 mm avec tous nos systèmes antistatiques.

Une pose périphérique est requise (env. 15 cm des bords) complétée par un réseau complémentaire. Chaque point du sol ne devra pas être éloigné de plus de 3 m d'une tresse.

Une attention toute particulière doit être apportée au traitement des joints ou points de discontinuité possibles

## Informations techniques

Ces valeurs sont celles enregistrées en laboratoire à 20°C et à 50 % d'humidité relative

Résistance électrique	5 x 10 <sup>4</sup> – 1 x 10 <sup>5</sup> Ohms (to BS 2050)
Tenue au feu	BS 476 Part 7 Propagation de la flamme: Class 2)
Glissance	Selon BS 7976-2 (valeur 4-S rubber slider) Sec 70 humide 40
Résistance à l'impact	BS 8204 Part1 Cat: A (<0.5mm) ISO 6272 1 kg >1.8m 2 kg >1.5 m
Tenue à la température	Jusqu'à 70°C dans cette épaisseur
Perméabilité à l'eau	Nil – Karsten Test (imperméable)
Perméabilité à la vapeur	ASTM E96:90 5 g / m <sup>2</sup> / 24hrs (pour 4mm)
Résistance chimique	Tableau de tenue chimique sur demande
Résistance à l'abrasion	ASTM D4060 abrasimètre TABER: 30 mg de perte pour 1000 cycles (roue H22 poids 1 kg) BS 8204-2: Class AR2
Résistance à la compression	> 50 N/mm <sup>2</sup> (BS 6319)
Résistance à la flexion	20 N/mm <sup>2</sup> (BS 6319)
Résistance à la traction	12 N/mm <sup>2</sup> (BS 6319)
Adhérence	Supérieure à la cohésion du béton soit > 1.5 Mpa

## Vitesse de durcissement

	10°C	20°C	30°C
Trafic léger	36 hrs	24 hrs	12 hrs
Trafic lourd	72 hrs	48 hrs	24 hrs
Durcissement complet	10 j	7 j	5 j

## Maintenance et entretien

Bien que ce revêtement dispose d'excellentes propriétés, il est indispensable de nettoyer et d'entretenir régulièrement le Flowfresh ESD MF. Un nettoyage à la brosse rotative dure, à une température maximum de 60°C avec une addition de détergent alcalin est recommandé.

## Nota

Les produits FLOWCRETE sont garantis contre les défauts de fabrication selon nos conditions générales d'assurances consultables dans nos conditions générales de vente que vous pouvez obtenir sur demande.

## Informations complémentaires

Nous sommes à votre disposition pour valider vos choix ou recommandations pour réaliser ou spécifier un revêtement de sol. N'hésitez pas à consulter votre représentant local.

Nos fiches techniques ont pour objectif de vous conseiller d'après nos connaissances les plus récentes, nous nous réservons donc le droit de modifier à tout moment le contenu de celles-ci. L'emploi des produits doit être adapté aux conditions spécifiques à chaque situation. Par ailleurs, nos produits doivent être mis en œuvre par des personnes qualifiés.

Consultez les informations les plus récentes à [www.flowcrete.com](http://www.flowcrete.com)