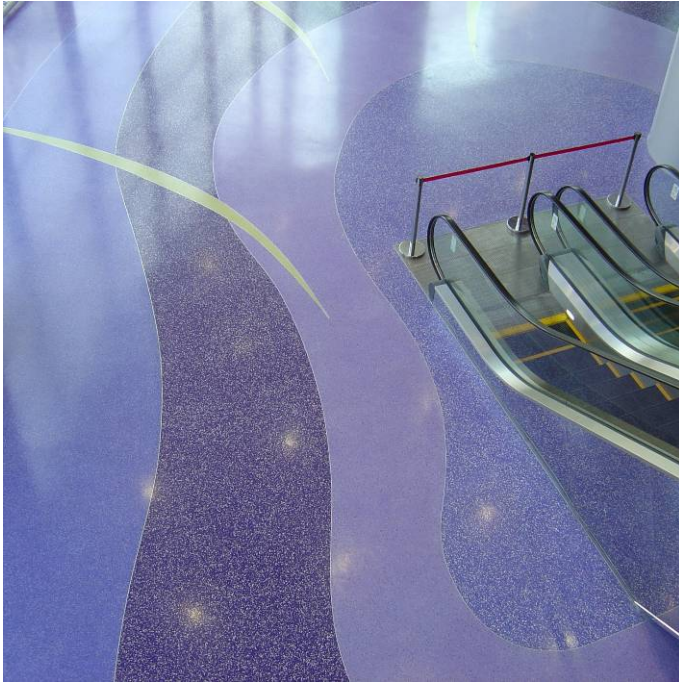


Mondéco Crystal (8 mm)



Description

Mondéco Crystal est un système Terrazzo époxy contenant des particules de cristal translucides. La couleur de la résine transparait au travers des cristaux pour donner un aspect esthétique exceptionnel.

Destination

Son esthétique exceptionnelle ainsi que ses résistances mécaniques permettent son application dans des aéroports, halls d'entrée, restaurants, centres commerciaux...

Avantages

- Esthétique et haute durabilité.
- Maintenance aisée.
- Tenue à l'abrasion.
- Tenue dans le temps exceptionnelle même dans des endroits sollicités.

Guide des performances

Conforme à la norme BS 8204-6/FeRFA, catégorie 8.

Le tableau ci-dessous indique le comportement du système au regard de plusieurs propriétés.

Une échelle de 1 à 5 est utilisée, dans laquelle 5 est le meilleur résultat.

5 Excellent, 4 Très bon, 3 Bon (acceptable), 2 Moyen, 1 Faible

Classement au feu	4	Imperméabilité	5
Glissance	3	Nettoyabilité	5
Résistance à l'impact	5	Résistance à l'usure	5
Tenue thermique	3	Résistance aux agents chimiques	4
Circulation	5	Résistance aux rayures	5

Références

Henry Moore Art Gallery, Leeds, UK, Planet Hollywood, Cannes, France; Karen Millen, Sweden; Euro Disney; Hanley market; BT Oswestry; Café Grand Prix, London; Sharjah Mega Mall in UAE.

Nuancier standard



Provence



Palmier



Pierre



Sable



Bois de rose



Vert feuille



Feuillage



Neige

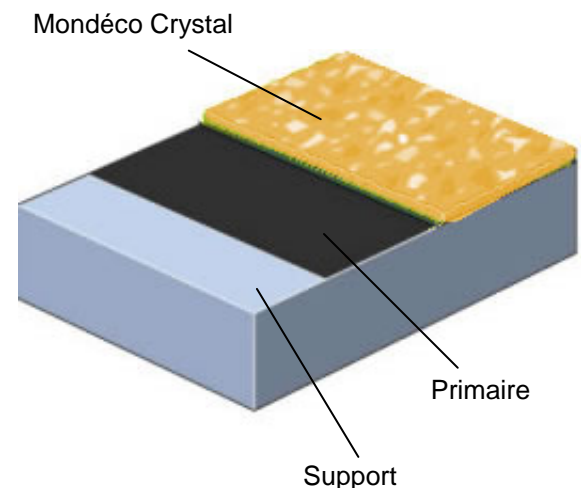


Plume



Bouton de rose

Les couleurs réelles peuvent être différentes de ce nuancier.
Echantillons sur demande à votre représentant.



Descriptif

Produit : **Mondéco Crystal**

Fini : semi brillant.

Épaisseur : 8 mm

Couleurs : voir nuancier

Préparation des supports et mise en œuvre dans le respect des instructions du fournisseur Flowcrete UK limited.

Application

La pose devra être effectuée par un entrepreneur agréé par Flowcrete, disposant d'un système d'assurance qualité documenté.

Pour obtenir des renseignements à propos de nos entrepreneurs agréés, veuillez prendre contact avec votre représentant local ou nous contacter via notre site Internet : www.flowcrete.com

Détails du système

Primaire: Flowprime à 0.25 kg/m²

Couche: Mondéco Cristal à 22.5 kg/m²
(Appliqué en 10 mm, après ponçage à 8 mm)

Bouche porage Mondéco Coloured Grout à 0.1 kg/m²

Finition: Flowseal LS10 à 0.1 kg/m²

Procédure détaillée d'application sur demande

Notre savoir faire : le sol

Flowcrete est une division du Groupe Flowcrete, le leader mondial des revêtements de sol spécialisés pour l'industrie, le commerce et les bâtiments publics. Parmi les systèmes disponibles, mentionnons notamment les systèmes de chauffage par le sol, les chapes prêtes à l'emploi, les revêtements industriels, les finitions de sol décoratives, les systèmes terrazzo, les complexes d'étanchéité des plates-formes de parking pour voitures, les systèmes de protection contre la corrosion, etc. Notre objectif est de répondre aux exigences que vous posez pour votre sol.

Service de conception des revêtements de sol

Des couleurs et des conceptions spéciales peuvent être produites sur demande pour votre entreprise.

Résistance microbienne et fongicide

Moyennant plus value, l'additif antimicrobien Polygiene® peut être incorporé au Mondéco afin de lui conférer des propriétés antimicrobiennes et fongicides.

Considérations environnementales

Le système fini est considéré comme ne présentant aucun risque pour la santé et pour l'environnement. La durée de vie utile prolongée et la surface sans raccord diminuent les besoins en réparation, maintenance et nettoyage.

Les considérations environnementales et sanitaires sont contrôlées lors de la fabrication et de la pose des produits par du personnel de Flowcrete et par des entrepreneurs hautement qualifiés, disposant d'une vaste expérience.

Exigences relatives au support

Le support de type béton ou chape devra présenter une résistance minimale de 25 N/mm², être débarrassé de toute laitance, poussière et autre contamination. Le support devra également être exempt de toute remontée capillaire et de toute pression des eaux souterraines.

En l'absence de toute membrane étanche, Flowcrete Hydraseal DPM pourra être incorporé directement sous le système Mondéco.

Informations techniques

Ces valeurs sont celles enregistrées en laboratoire à 20°C et à 50% d'humidité relative

Tenue au feu	BS 476:Part 7 Propagation de la flamme : Class 2
Glissance	Pendule TRRL sec 80
Résistance à l'impact	BS8204 Part1 Cat: A (<0.5mm)
Tenue à la température	Pas de pertes de performances jusqu'à 60°C
Perméabilité à l'eau	Nil - Karsten test (imperméable)
Résistance chimique	Tableau de résistance sur demande
Résistance à l'abrasion	BS 8204-2 Class AR2 -
Résistance à la compression	65 N/mm ² (BS6319)
Résistance à la flexion	25 N/mm ² (BS6319)
Résistance à la traction	13 N/mm ² (BS6319)
Adhérence	Supérieure à la cohésion du béton soit 25N/mm ² béton. >1.5 MPa.

Vitesse de durcissement

	10°C	20°C	30°C
Trafic léger	24 hrs	16 hrs	10 hrs
Trafic lourd	72 hrs	48 hrs	36 hrs
Durcissement complet	12 j	7 j	7 j

Maintenance et entretien

Un nettoyage à la brosse rotative semi-dure et l'utilisation d'un détergent alcalin sont recommandés

Nota

Les produits Flowcrete sont garantis contre les défauts de fabrication selon nos conditions générales d'assurance consultables dans nos conditions générales de vente que vous pouvez obtenir sur demande.

Informations complémentaires

Nous sommes à votre disposition pour valider vos choix ou recommandations pour réaliser ou spécifier un revêtement de sol.

N'hésitez pas à consulter votre représentant local.

Nos fiches techniques ont pour objectif de vous conseiller d'après nos connaissances les plus récentes, nous nous réservons donc le droit de modifier à tout moment le contenu de celles-ci. L'emploi des produits doit être adapté aux conditions spécifiques à chaque situation. Par ailleurs, nos produits doivent être mis en œuvre par des personnes qualifiés.

Consultez les informations les plus récentes à www.flowcrete.com