

Les atouts durables des sols... durs

2^e partie

Texte : Marianne Burton
Photos : presse



La pierre naturelle, le grès cérame, la mosaïque, les dallages, notre célèbre pierre bleue belge, la terre cuite ou ces petits nouveaux que sont le béton lissé et la résine sans joints, entre autres, constituent une toute autre approche et conviennent dans une infinité de cas bien particuliers, tels les lieux de passage intensifs, les demeures de caractère, les rénovations, les fonctions indoor outdoor ou les lofts.

Certains de ces matériaux ont, pendant un certain temps, été supplantés par l'avènement des stratifiés, le retour du célèbre linoléum revisité par le design et les nouvelles formules de parquets. Cela étant, les matériaux durs connaissent maintenant un regain d'intérêt car, eux aussi, ont remarquablement évolué. Objets de traitements de pointe, issus de carrières exploitées avec un savoir-faire industriel privilégiant la sélection rigoureuse à la qualité – du moins en ce qui concerne les exploitations européennes - des processus de finition sophistiqués en font des revêtements de sol parfaitement adaptés à la vie moderne. Aujourd'hui, on ne craint plus les taches indélébiles, la fragilité aux chocs, la fissuration ou les éclats. Les matériaux durs ont la vie... dure. Une faiblesse peut-être : les matières naturelles ne sont pas inépuisables et, comme le bois, il convient de les utiliser avec sagacité.

Par exemple, en optant pour cette formule à succès consistant à associer, dans un même espace, un matériau naturel avec un revêtement synthétique. Reliés par un sertissage ou tout autre jointolement esthétique, ils apportent une heureuse diversité et confèrent un rythme séduisant à une surface généreuse. Ces mélanges permettent aussi l'association de couleurs différentes et le voisinage de textures contrastées.

Le béton lissé et la résine : pour le brio et la diversité !

Le sol en béton se retrouve de plus en plus dans les lieux publics ainsi que dans les lofts et partout là où l'on souhaite éviter les joints. Naturel, coloré, structuré, ciré ou lissé, le béton fait vraiment partie de l'architecture contemporaine et les spécialistes l'apprécient de plus en plus pour son impressionnant éventail de qualités : allégé, renforcé de fibres

Une superbe application du sol en résine 4mDESIGN (4m Europe) - Restaurant Pasta & Vino à Battice -
Création Jeanet Honig.



Le carreau traditionnel s'étire en des jeux de lignes architectoniques qui renouvellent totalement le classicisme de la formule : Royal Mosa.

métalliques ou organiques voire même optiques, il se laisse colorer avec une remarquable docilité et, grâce à la finesse des mortiers utilisés, il se révèle tout à fait confortable à la marche. Et l'on peut même le doter de motifs reliés étonnants. Une remarque toutefois : ce type de sol impose l'intervention d'un placeur spécialisé.

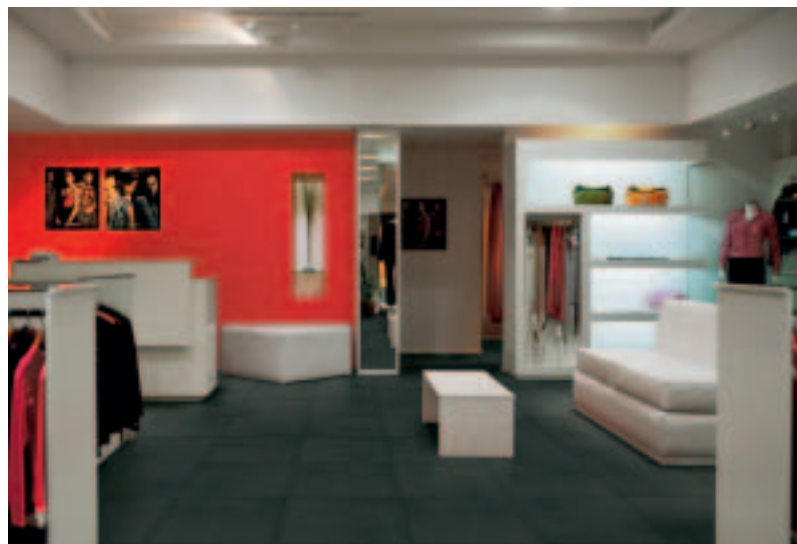
La résine met la création à vos pieds en se prêtant aux projets les plus divers. C'est l'excellence pour tous ceux qui souhaitent un sol équivalant à une œuvre unique! Sans courir le risque que com-



Des alternances et des jeux de lignes inédits avec les toutes récentes collections d'Inter Ceram.

portent parfois des techniques très récentes. Depuis une dizaine d'années, la résine époxy et polyuréthane a largement fait ses preuves notamment avec les applications de 4m Europe qui s'est spécialisée dans l'application de ce revêtement de sol baptisé 4mDESIGN lequel totalise une trentaine de qualités intrinsèques dont, par exemple, la longévité, l'exécution rapide, la valeur esthétique, l'absence de solvants, la réduction des nuisances sonores, la résistance au feu, l'anti-glisse-griffe-fissuration..., l'étanchéité et la résistance aux agressions chimiques et aux impacts, le matériau s'appliquant sur une chape en bon état ou sur un sol existant en cas de rénovation. Le meilleur reste à dire : les designers, conquis par ce matériau docile, le personnalisent de leur talent en lui donnant dessins et couleurs. Et ce, sans limites. L'artiste Jeanet Honig, en collaboration avec Dominique Petta, Directeur de 4m Europe, en est devenue en quelque sorte la créatrice attitrée, ce qui n'empêche pas tout auteur de projet de faire intégrer sa création dans la réalisation du sol. Outre les dessins, on peut opter pour des teintes unies ou des effets divers tels que du marbré ou du bois. Et tout cela se passe sans soucis puisque l'appliqueur désigné pour la Belgique se charge de la matérialisation complète du sol ainsi que du suivi. Ajoutons que 4m Europe a été désignée pour l'exécution d'un sol DESIGN en Terrazzo Résine (mélange de marbre naturel et de résine) pour le centre «Médiacité» à Liège.

La faïence demeure une grande séductrice et s'inscrit toujours comme un leader incontesté dans la symphonie des sols. D'autant que les technologies récentes lui valent une résistance accrue assortie d'une extraordinaire diversité au niveau des reliefs et des surfaçages. La nouvelle collection «More than white» de Royal Mosa révélée à INTERIEUR 2008 propose, parallèlement aux carreaux classiques, un jeu de lignes architectoniques consistant à mêler le carreau de base à des bandes de 60 cm proposées en diverses largeurs tout en offrant des combinaisons optiques où peuvent aussi intervenir des



De la céramique Eco-Leader pour constructions durables mêlant un sol noir de noir à un décor mural aux couleurs contrastées : Refin.

motifs floraux et de la mosaïque. Superbe! A noter aussi les carreaux de sols ultra grand format en qualité double cuisson se prêtant à des appareillages modulaires d'une totale originalité.

La céramique joue la carte du raffinement avec une alternance de couleurs et de textures qu'illustre particulièrement bien la collection Xtra_Color (Inter Ceram) et elle surprend encore plus avec la ligne Xtra_slide dont les carreaux de grès font s'alterner ombre et lumière, matité et brillance dans un duo de noir et blanc. Le même groupe propose également des maxi carreaux à dessin en relief offrant la possibilité de passer sans délimitation du sol aux parois (Xtra-ordinary).

Design haut de gamme au carré
R+evolution, voilà un nom qui en dit long! C'est celui de la nouvelle collection de céramique créée pour Ceramiche Refin/DesignTalestudio par Karim Rashid qui a opté pour des couleurs vives et des motifs superbement extravagants, d'une inspiration particulièrement originale. Histoire d'offrir aux murs et aux sols un habit design coordonné, au look réellement inattendu. Autre nouveauté : des carreaux de 90x90 cm que l'on croirait réservés aux grands espaces publics. Et bien non, ils conviennent aussi



Un bel exemple d'utilisation indoor outdoor de pierre naturelle belge. Photo © Pierres et Marbres de Wallonie (S. Brison).



La modernité de la couleur et la beauté naturelle de la pierre se mettent ici mutuellement en valeur. Photo © Pierres et Marbres de Wallonie (S.Brison).

pour l'intérieur, y introduisant ainsi un nouvel ordre de grandeur. Spectaculaire! Le même fabricant se signale encore par la gamme Eco-Leader fabriquée avec 40% de matières recyclées et tout spécialement destinée aux constructions éco-durables.

La pierre naturelle constitue un véritable fleuron belge et plus spécifiquement wallon, dont le nombre de carrières en exploitation est impressionnant. Avec, en plus, la variété que cela suppose. Impossible de les citer toutes! On y trouve les textures les plus variées, les nuances les plus subtiles, avec, pour chaque origine, un caractère affirmé souvent à forte valeur décorative. Ces pierres enchantent les amateurs de détails raffinés qui savent aussi que chacune de ces pierres est unique. Certes, elles réclament souvent quelques soins et une utilisation respectueuse, sans pour cela que l'on puisse les qualifier de fragiles. D'autant que les traitements mis au point par les industriels du secteur renforcent leur résistance et prolongent remarquablement leur longévité.

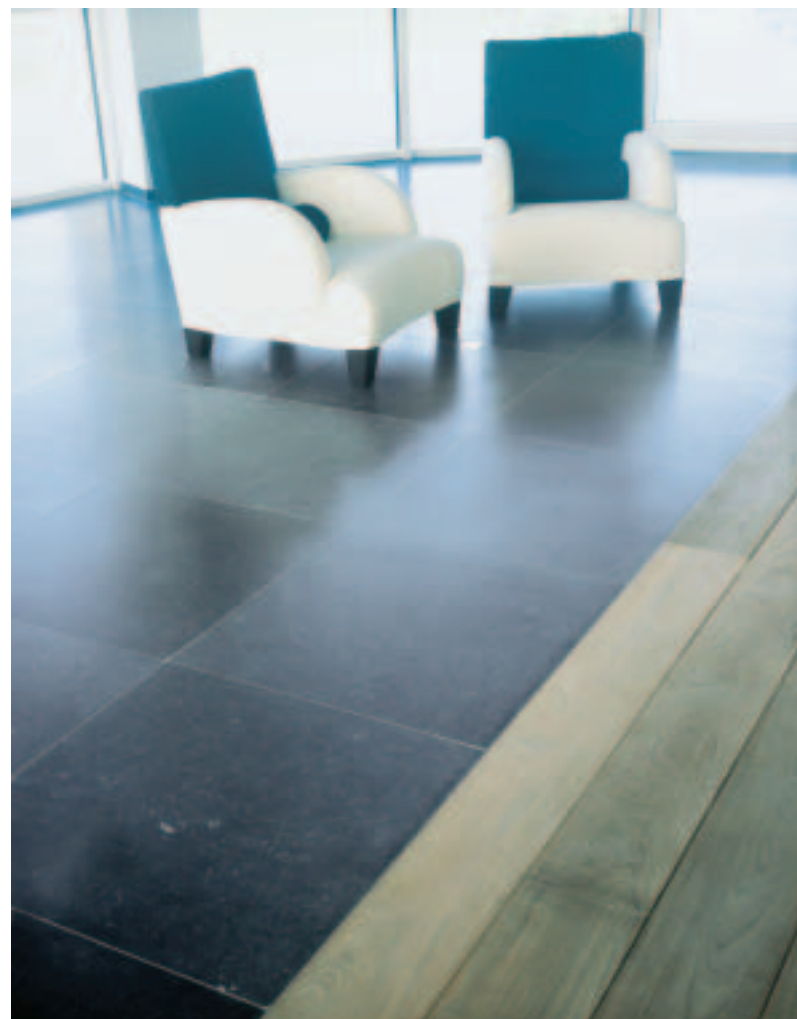
Bon à savoir, les pierres naturelles belges convenant le mieux à l'usage intérieur sont le petit granit pierre bleue, le calcaire de Meuse, la pierre de Tournai, les marbres de Mazy, Dinant et Philippeville et certaines qualités de schiste, matière très recherchée actuellement, notamment pour les escaliers.

Pour info : asbl Pierres et Marbres de Wallonie qui regroupe les principaux extracteurs de la région.

Gare aux imitations!

La pierre bleue belge est un produit très envié et donc... souvent imité. Ainsi, les producteurs belges s'ingénient à parfaire leurs produits et à les doter de qualités bien particulières qui, elles, sont inimitables. Exemple : les Carrières du Hainaut viennent de lancer une nouvelle finition adoucie (Enosoft) qui répond à une recherche très actuelle d'une pierre dont l'aspect se rapproche au maximum du moulu manuel, lequel s'intègre remarquablement à tous les types d'architectures et offre en plus une patine permettant un usage intérieur et extérieur. Ce produit se propose en 3 épaisseurs et en très grandes plaques conçues pour le sur mesure. Un tel savoir-faire ne se retrouve évidemment pas dans la pierre bleue de contrefaçon, souvent importée d'Asie mais habilement présentée de façon à tromper le grand public. Alors, soyez vigilant et ne manquez pas d'exiger un certificat d'origine pour toute acquisition de pierre bleue belge.

Impossible de livrer dans ces pages une revue complète de cette ample symphonie en sol majeur tant l'offre actuelle s'est élargie. Mentionnons toutefois les carreaux en ciment, les dalles et autres produits métallisés (infiniment séduisants), les célèbres zelliges venus d'ailleurs, le luxe du marbre intemporel et inimitable, les galets de Carrare (à utiliser avec modération) et au sommet le grand art de la mosaïque Bisazza en tête. Voyons-y un sommet de la créativité et de l'art pur où la créativité parfois sublimement déjantée rejoint la beauté éternelle des vestiges historiques. S'offrir un sol en mosaïque, c'est connaître un inégalable bonheur esthétique à vivre au jour le jour longtemps, très longtemps. C'est la grâce que l'on vous souhaite au terme de ce parcours... pédestre !



Inégalable : la pierre bleue belge proposée ici en finition Enosoft : Carrières du Hainaut.